

# INFORME TÉCNICO DIARIO Nº 108

El IDEAM comunica al Sistema Nacional de Gestión del Riesgo (SNGR) y al Sistema Nacional Ambiental (SINA).

Bogotá D. C., martes 18 de abril de 2017.

Hora de actualización:  
11:48 a. m.



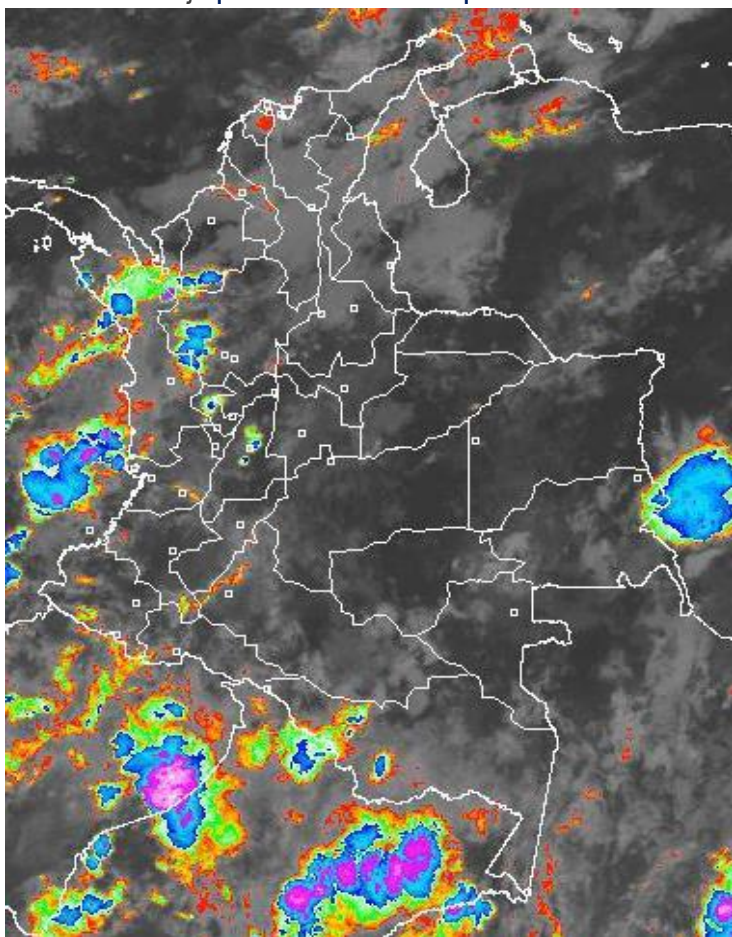
## CONDICIONES HIDROMETEOROLÓGICAS ACTUALES

Las precipitaciones de las últimas 24 horas se han concentrado principalmente en los departamentos de Nariño y Cauca. Para el resto del país ha presentado un descenso en las precipitaciones.

El pronóstico para el día de hoy prevé probabilidad de lluvias en sectores de la región Pacífica especialmente hacia el norte y sur de la región, también, en zonas de montaña del centro y norte de la región andina y sur de la Amazonía, y occidente de la región caribe y Sierra Nevada de Santa Marta, mientras que en zonas de la Orinoquia se esperan pocas lluvias.

## IMAGEN SATELITAL

Canal Infrarrojo | 18 de abril de 2017 | Hora 6:15 a.m. HLC



Consulte todos los días el pronóstico del tiempo y las alertas hidrometeorológicas vigentes del **IDEAM**, en un formato de calidad. Alrededor de las 7:30 a. m. está a disposición del público en [www.ideam.gov.co](http://www.ideam.gov.co).

Se puede ver también en dispositivos móviles **AQUÍ**



**ALERTA ROJA**  
PARA TOMAR ACCIÓN**ALERTA NARANJA**  
PARA PREPARARSE**ALERTA AMARILLA**  
PARA INFORMARSE

# LO MÁS DESTACADO

## LLUVIAS REGISTRADAS EN LAS ÚLTIMAS 24 HORAS

- Descenso considerable de las precipitaciones en las últimas 24 horas; éstas se presentaron especialmente las regiones Pacífica (hacia el litoral y en el Macizo Colombiano), Andina y sectores aislados de la Amazonia y la Orinoquía. El mayor volumen se presentó en el municipio de **Barbacoas (Nariño), con 132.5 mm.**

### ALERTA ROJA

- Por probabilidad de crecientes súbitas en los aportantes de la cuenca alta del río Cauca.
- Por probabilidad de crecientes en la parte alta del río Mocoa.
- Por niveles altos en el río Putumayo.
- Por probabilidad alta de deslizamientos de tierra detonados por lluvias, en sectores inestables o de alta pendiente, localizados en municipios de la región Pacífica.

### ALERTA NARANJA

- Por niveles altos en el río Atrato y sus afluentes.
- Por probabilidad de crecientes súbitas en los ríos Carare y Opón.
- Por niveles altos de varias corrientes que vierten directamente al Océano Pacífico.
- Por probabilidad moderada de deslizamientos de tierra detonados por lluvias, en sectores inestables o de alta pendiente, localizados en áreas de las regiones Andina, Pacífica, Orinoquía y Amazonia.

### ALERTA AMARILLA

- Por probabilidad de crecientes súbitas en: ríos de la Sierra Nevada de Santa Marta, ríos del Golfo de Urabá, ríos de montaña del departamento de Antioquia, e igualmente en ríos de los departamentos de Atlántico, Cesar, Tolima, Boyacá y Cundinamarca.
- Por probabilidad de incrementos de nivel en los ríos de la vertiente del Catatumbo, el río Fonce y sus afluentes, los aportantes del río Patía, el río Mira y sus afluentes, así como los ríos afluentes al Upía, Cusiana, Guacavía, Ariari y Guayabero.
- Por niveles altos en la parte baja del río Magdalena, el río Bogotá y el río San Jorge.
- Por creciente lenta en el río Amazonas.
- Por probabilidad baja de deslizamientos de tierra detonados por lluvias, en sectores inestables o de alta pendiente, localizados en amplias áreas de las regiones Caribe, Andina, Pacífica, Orinoquía y Amazonía.
- Por pleamar en el Mar Caribe y el Océano Pacífico.
- Por tiempo lluvioso en el Océano Pacífico.

# PRONÓSTICO CONDICIONES METEOROLÓGICAS ESPECIALES

## ÁREA DEL VOLCÁN GALERAS

En las horas de la mañana se prevé tiempo seco. Después del mediodía se incrementará la nubosidad con precipitaciones.

EL SERVICIO GEOLÓGICO COLOMBIANO reporta en nivel AMARILLO (III): CAMBIOS EN EL COMPORTAMIENTO DE LA ACTIVIDAD VOLCÁNICA. Lat: 1.55 Lon: -77.37

ELEVACIÓN (pies)	DIRECCIÓN	VELOCIDAD	
		NUDOS	Km/h
10,000	OESTE	0 - 5	0 - 9
18,000	SURESTE	10 - 15	18 - 27
24,000	SURESTE	10 - 15	18 - 27
30,000	SURESTE	5 - 10	9 - 18

## ÁREA DEL VOLCÁN NEVADO DEL HUILA

En el transcurso de la jornada, predominarán las condiciones mayormente cubiertas con precipitaciones a diferentes horas.

El SERVICIO GEOLÓGICO COLOMBIANO reporta en nivel AMARILLO (III): CAMBIOS EN EL COMPORTAMIENTO DE LA ACTIVIDAD VOLCÁNICA. Lat: 2.82 Lon: -76.05

ELEVACIÓN (pies)	DIRECCIÓN	VELOCIDAD	
		NUDOS	Km/h
10,000	SURESTE	0 - 5	0 - 9
18,000	ESTE	5 - 10	9 - 18
24,000	SURESTE	5 - 10	9 - 18
30,000	ESTE	5 - 10	9 - 18

## ÁREA DEL VOLCÁN CERRO MACHÍN

Cielo entre parcialmente nublado y nublado con probabilidad de precipitaciones en horas de la tarde.

El SERVICIO GEOLÓGICO COLOMBIANO reporta en nivel AMARILLO (III): CAMBIOS EN EL COMPORTAMIENTO DE LA ACTIVIDAD VOLCÁNICA. Lat: 4.89 Lon: -75.62

ELEVACIÓN (pies)	DIRECCIÓN	VELOCIDAD	
		NUDOS	Km/h
10,000	SURESTE	0 - 5	0 - 9
18,000	SURESTE	5 - 10	9 - 18
24,000	SURESTE	5 - 10	9 - 18
30,000	SURESTE	5 - 10	9 - 18

## ÁREA DEL VOLCÁN NEVADO DEL RUIZ

Predominarán las condiciones cubiertas con precipitaciones entre ligeras y moderadas. No se descarta la posibilidad de actividad eléctrica.

El SERVICIO GEOLÓGICO COLOMBIANO reporta en nivel AMARILLO (III): CAMBIOS EN EL COMPORTAMIENTO DE LA ACTIVIDAD VOLCÁNICA. Lat: 4.89 Lon: -75.32

ELEVACIÓN (pies)	DIRECCIÓN	VELOCIDAD	
		NUDOS	Km/h
10,000	SURESTE	0 - 5	0 - 9
18,000	SURESTE	5 - 10	9 - 18
24,000	SURESTE	5 - 10	9 - 18
30,000	SURESTE	5 - 10	9 - 18

## ÁREA DEL COMPLEJO VOLCÁNICO CHILES-CERRO NEGRO DE

En las horas de la mañana se prevé tiempo seco. Después del mediodía se incrementará la nubosidad con precipitaciones.

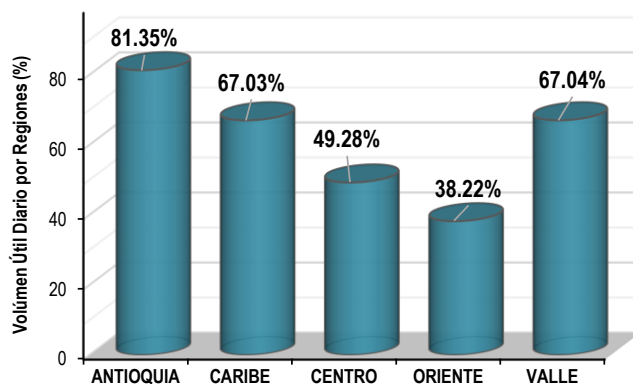
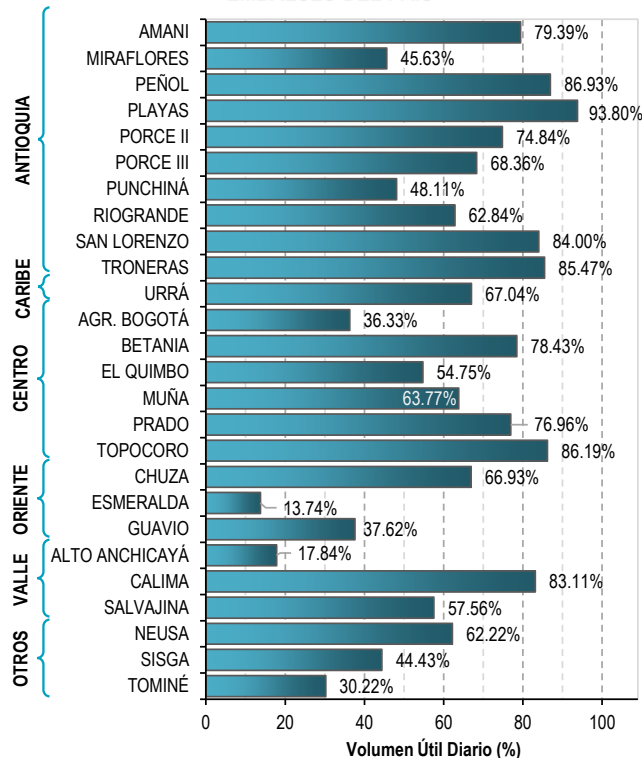
El SERVICIO GEOLÓGICO COLOMBIANO reporta en nivel AMARILLO (III): CAMBIOS EN EL COMPORTAMIENTO DE LA ACTIVIDAD VOLCÁNICA. Lat: 0.81-Lon:77.93 Lat: 0.76 Lon:77.95

ELEVACIÓN (pies)	DIRECCIÓN	VELOCIDAD	
		NUDOS	Km/h
10,000	OESTE	0 - 5	0 - 9
18,000	SURESTE	10 - 15	18 - 27
24,000	SURESTE	10 - 15	18 - 27
30,000	SURESTE	10 - 15	18 - 27

# ESTADO DE LOS EMBALSES

A continuación se relaciona el volumen útil diario de los principales embalses del país (expresado en porcentaje), de acuerdo con la información reportada por XM S.A. E.S.P en la siguiente dirección electrónica: <http://ido.xm.com.co/ido/SitePages/hidrologia.aspx?q=reservas>

## VOLUMEN ÚTIL DIARIO EN LOS PRINCIPALES EMBALSES DEL PAÍS





Para estar informado diariamente de lo que pasa con el **pronóstico del tiempo y las alertas.**

Síguenos en Twitter  
**@IDEAMColombia**



## PRECIPITACIONES

A continuación se relacionan los municipios donde en las últimas 24 horas se registraron precipitaciones iguales o superiores a 30.0 mm.

Se aclara que las precipitaciones indicadas en los municipios, realmente corresponden a aquellos puntos en los cuales el IDEAM tiene estaciones de monitoreo, pero no necesariamente quiere decir que el dato corresponda a las lluvias que se presentaron directamente sobre el área urbana en donde se concentra la mayor población. En ocasiones la estación sobre la cual se destaca el mayor valor de precipitación, a pesar de pertenecer al municipio, puede quedar alejada del centro poblado principal.

DEPARTAMENTO	MUNICIPIO
<b>ARAUCA</b>	Tame (36.8), Arauquita (34.0).
<b>CASANARE</b>	Tauramena (40.0).
<b>CAUCA</b>	López de Micay (79.0), Balboa (51.0), Popayán (48.0)
<b>NARIÑO</b>	<b>Barbacoas (132.5)</b> , El Peñol (55.0), Samaniego (40.0), Taminango (30.5).
<b>QUINDÍO</b>	Armenia (42.5).
<b>SANTANDER</b>	Suratá (73.5), Puerto Wilches (35.0).
<b>TOLIMA</b>	Líbano (49.0), Ibagué (36.6).
<b>VALLE DL CAUCA</b>	Sevilla (75.0), Buenaventura (37.3).
<b>VAUPÉS</b>	Mitú (44.0).

Para estar informado diariamente de lo que pasa con el **pronóstico del tiempo y las alertas**.

Síguenos en Twitter  
**@IDEAMColombia**



## TEMPERATURAS MÁXIMAS

A continuación se relacionan los municipios donde en las últimas 24 horas se registraron temperaturas iguales o superiores a 35.0 °C.

Se aclara que las temperaturas indicadas en los municipios, realmente corresponden a aquellos puntos en los cuales el IDEAM tiene estaciones de monitoreo, pero no necesariamente quiere decir que el dato corresponda a las temperaturas que se presentaron directamente sobre el casco urbano en donde se concentra la mayor población. En ocasiones la estación sobre la cual se destaca el mayor valor de temperatura, a pesar de pertenecer al municipio, puede quedar alejada del centro poblado principal.

DEPARTAMENTO	MUNICIPIOS
<b>BOLÍVAR</b>	El Guamo (38.4).
<b>CESAR</b>	Valledupar (35.2), Bosconia (35.2).
<b>CORDOBA</b>	Montelíbano (35.0).
<b>CUNDINAMARCA</b>	Puerto Salgar (35.6).
<b>HUILA</b>	Villavieja (35.2).
<b>LA GUAJIRA</b>	Riohacha (36.2), Manaure (35.6).
<b>SANTANDER</b>	Puerto Parra (35.4).
<b>TOLIMA</b>	Ambalema (36.0), Valld de San Juan (35.0).





# PRONÓSTICO METEOROLÓGICO

Martes 18 y miércoles 19 de abril de 2017



REGIÓN	PRONÓSTICO
<b>SABANA DE BOGOTÁ</b>	<p><b>MARTES.</b> En la mañana se estima cielo parcialmente cubierto con predominio de tiempo seco en amplios sectores del área. En horas de la tarde se prevé nubosidad variada con posibilidad de precipitaciones dispersas, las de mayor intensidad son probables en zonas del occidente, oriente y norte, tanto de la ciudad como de la Sabana. En horas de la noche se estima cielo mayormente cubierto y cubierto con predominio de tiempo seco en la mayor parte del área; sin embargo son probables lloviznas y/o lluvias ligeras y sectorizadas en el oriente de la ciudad y más intensas en el sur de la Sabana.</p> <p><b>MIÉRCOLES.</b> Durante la jornada se pronostica cielo mayormente cubierto y cubierto con lloviznas dispersas en la madrugada; luego en la mañana tiempo seco. En horas de la tarde se esperan lluvias, las más fuertes al occidente y sur de la ciudad y la Sabana. En la noche son posibles lluvias dispersas, las de mayor intensidad en el oriente y norte del área.</p>
<b>CARIBE</b>	<p><b>MARTES.</b> En las primeras horas de la mañana cielo parcial a mayormente nublado en amplios sectores de la región y tiempo seco, salvo con lloviznas dispersas en el sur de Córdoba, sur de Bolívar, Magdalena, Cesar y La Guajira; luego disminución de nubosidad con tiempo seco. En la tarde se prevé mayor nubosidad con lluvias entre ligeras y moderadas en áreas de Magdalena, Cesar, Bolívar y de menor intensidad en Córdoba, Sucre y al sur de La Guajira. Durante la noche las lluvias se concentrarán hacia el sur de Magdalena, Cesar, Bolívar y en el sur de Córdoba y Sucre. El resto de la región con cielo entre parcial y mayormente cubierto.</p> <p><b>MIÉRCOLES.</b> Se estima cielo entre parcial y mayormente cubierto, con lluvias entre ligeras y moderadas en zonas de Cesar, Magdalena, Bolívar y Córdoba. Lluvias de menor volumen en Sucre, Atlántico y La Guajira.</p>
<b>ARCHIPIÉLAGO DE SAN ANDRÉS, PROVIDENCIA Y SANTA CATALINA</b>	<p><b>MARTES.</b> En la mañana se estiman condiciones parcialmente cubiertas con probabilidad de lloviznas dispersas al sur del área. En horas de la tarde se estima cielo parcialmente cubierto con tiempo seco. No se descartan algunas lloviznas dispersas. En la noche incremento de la nubosidad en el área con probabilidad de lloviznas o lluvias ligeras en el área.</p> <p><b>MIÉRCOLES.</b> En la jornada se prevé cielo entre parcial y mayormente cubierto con lluvias ocasionales en las primeras horas del día y luego en la noche.</p>
<b>MAR CARIBE</b>	<p><b>MARTES.</b> En el occidente del Caribe colombiano, principalmente en alta mar; son estimadas lluvias. Precipitaciones menos intensas en el oriente del área.</p> <p><b>MIÉRCOLES.</b> Se estima que se mantengan las condiciones cubiertas sobre gran parte del área con lluvias y/o lloviznas. Posibilidad de tormentas eléctricas.</p>





# PRONÓSTICO METEOROLÓGICO

Martes 18 y miércoles 19 de abril de 2017



REGIÓN	PRONÓSTICO
ANDINA	<p><b>MARTES.</b> En la mañana, cielo parcialmente cubierto con predominio de tiempo seco en amplios sectores del área, salvo lluvias en el occidente de Antioquia y norte de Tolima; lloviznas en el oriente de Cundinamarca y sectores de Risaralda y Quindío. En la tarde cielo mayormente cubierto, con precipitaciones de variada intensidad en zonas de Santander, Norte de Santander, Antioquia, centro y occidente de Boyacá, occidente de Cundinamarca, norte de Tolima y en Caldas. Probabilidad de lluvias en las montañas de Nariño y Cauca incluso con presencia de actividad eléctrica. Para la noche, las precipitaciones se estiman principalmente en límites entre Antioquia, Santander, Boyacá, Cundinamarca y Caldas. Probabilidad de lloviznas en el occidente de Norte de Santander y norte de Tolima.</p> <p><b>MIÉRCOLES.</b> Cielo entre parcial a mayormente cubierto con precipitaciones de variada intensidad, las de mayor consideración en zonas de los Santanderes, Antioquia, occidente de Cundinamarca y Boyacá, norte de Tolima y en el centro y oriente de Caldas. Probabilidad de actividad eléctrica.</p>
INSULAR PACÍFICA	<p><b>MARTES.</b> En Gorgona son previstas lluvias en la madrugada y luego al final de la tarde y noche, mientras que en el área de Malpelo tendrá precipitaciones durante el día. Alta posibilidad de tormentas eléctricas.</p> <p><b>MIÉRCOLES.</b> Para Gorgona y Malpelo se estiman precipitaciones a diferentes horas. No se descarta actividad eléctrica.</p>
PACÍFICA	<p><b>MARTES.</b> Por la mañana cielo mayormente cubierto con probabilidad de precipitaciones incluso con actividad eléctrica en zonas de Chocó; cielo parcialmente nublado y lloviznas en el norte del Valle del Cauca. En la tarde cielo mayormente nublado con presencia de lluvias dispersas en zonas de Cauca, Valle del Cauca y en el centro y sur de Chocó.</p> <p>Durante la noche cielo cubierto con lluvias en zonas cercanas a la costa de Cauca, Valle del Cauca sectores centrales de Chocó y de menor intensidad en el noroccidente de Nariño y norte de Chocó.</p> <p><b>MIÉRCOLES.</b> Cielo mayormente cubierto a lo largo de la región, con lluvias y posibilidad de actividad eléctrica en Chocó y en el occidente de Valle del Cauca, Cauca y Nariño.</p>
OCÉANO PACÍFICO	<p><b>MARTES.</b> Se estima que se registren lluvias con actividad eléctrica en zonas aledañas a la costa de Valle del Cauca, Cauca, sur de Chocó y en el noroccidente de Nariño.</p> <p><b>MIÉRCOLES.</b> Cielo mayormente cubierto con lluvias principalmente en zonas cercanas a la costa, las más intensas en el litoral de Cauca. Probabilidad de tormentas eléctricas.</p>





# PRONÓSTICO METEOROLÓGICO

Martes 18 y miércoles 19 de abril de 2017



REGIÓN	PRONÓSTICO
ORINOQUIA	<p><b>MARTES.</b> Por la mañana se espera tiempo seco en amplios sectores del área con cielo parcialmente cubierto, salvo en algunos sectores de Casanare, Meta y oriente de Vichada, donde son probables precipitaciones. Por la tarde se espera cielo entre parcial a mayormente cubierto con precipitaciones en el oriente de Vichada, sur de Meta y en el occidente de Arauca y Casanare. En la noche se espera cielo cubierto con probabilidad de precipitaciones en el oriente de Vichada y en algunas zonas de centro y occidente de Meta.</p> <p><b>MIÉRCOLES.</b> Durante la jornada se prevé que se registren lluvias en Vichada y en zonas cercanas al piedemonte de Arauca, Casanare y Meta.</p>
AMAZONIA	<p><b>MARTES.</b> En horas de la mañana mayor nubosidad con probabilidad de precipitaciones en Amazonas, oriente de Guainía, Vaupés, Putumayo y occidente de Caquetá. En el resto de la región tiempo seco. Para la tarde se estima la mayor nubosidad con precipitaciones en zonas del oriente y occidente de la región. En el resto del área tiempo seco. Durante las horas de la noche se prevén lluvias en el oriente de Vaupés, Guainía y precipitaciones en Putumayo.</p> <p><b>MIÉRCOLES.</b> Se prevé que se registren precipitaciones en el occidente de la región en el piedemonte Amazónico y en el oriente de Guainía, Vaupés y Amazonas.</p>

Planeando tu día?  
Descarga YA y conoce...



Consúltalo a diario y únete a  
la Cultura del Pronóstico del IDEAM

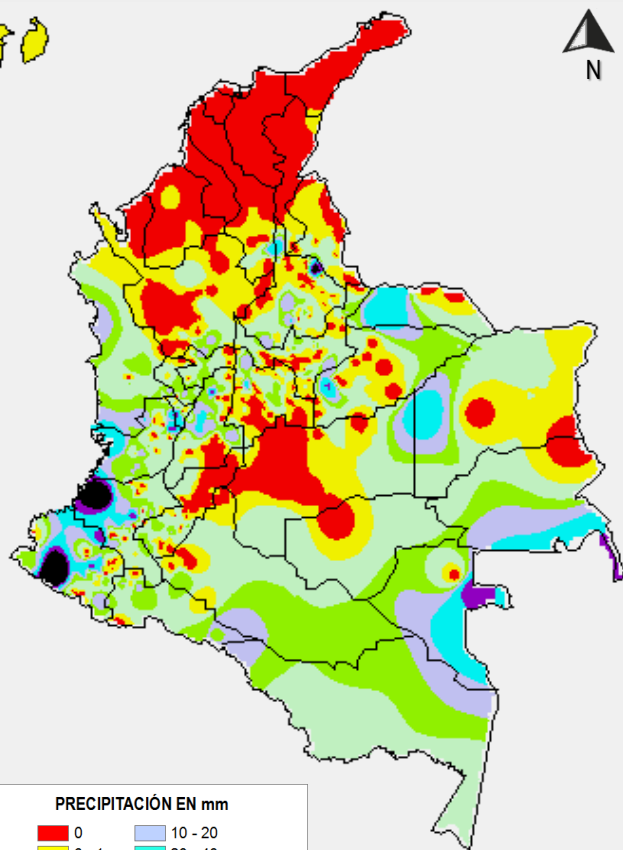
Disponible para



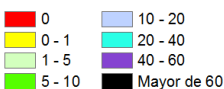


# MAPAS DE PRECIPITACIÓN

**Precipitación diaria:** desde las 7:00 a.m. del día lunes 17 de abril hasta las 7:00 a.m. del día martes 18 de abril de 2017.

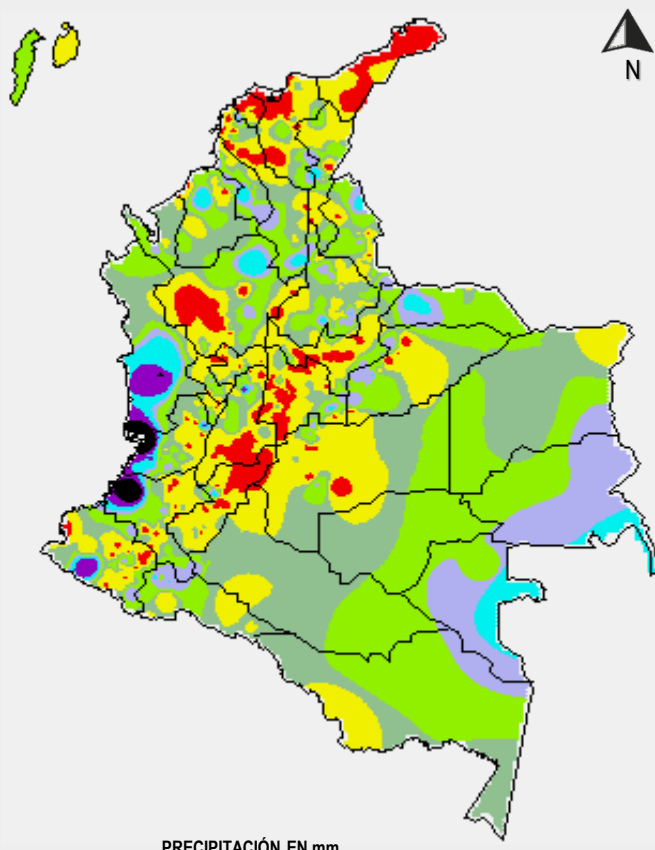


## PRECIPITACIÓN EN mm



1 milímetro de precipitación equivale a 1 litro de lluvia por m<sup>2</sup>

**Precipitación de los últimos 3 días:** desde las 7:00 a.m. del día sábado 15 de abril hasta las 7:00 a.m. del día martes 18 de abril de 2017.



## PRECIPITACIÓN EN mm



1 milímetro de precipitación equivale a 1 litro de lluvia por m<sup>2</sup>

## ALERTAS VIGENTES E INFORMACIÓN ADICIONAL

Para mayor información sobre el pronóstico del estado del tiempo, informes técnicos diarios, comunicados especiales, mapas diarios de temperaturas máximas y mínimas e información diaria de precipitación se sugiere consultar los siguientes enlaces:

- [MAPA DIARIO DE TEMPERATURA MÁXIMA](#)
- [MAPA DIARIO DE TEMPERATURA MÍNIMA](#)
- [INFORMACIÓN DIARIA DE PRECIPITACIÓN Y TEMPERATURA DE LOS PRINCIPALES AEROPUERTOS DEL PAÍS](#)
- [MOSAICO MAPAS DE PRECIPITACIÓN DIARIA EN MILÍMETROS](#)

# ALERTAS POR NIVELES DE LOS RÍOS

REGIÓN ANDINA	
SITIOS PARA LOS CUALES SE GENERA LA ALERTA	
ALERTA ROJA	<p><b>PROBABILIDAD DE CRECIENTES SÚBITAS EN LOS APORTANTES DE LA CUENCA ALTA DEL RÍO CAUCA.</b></p> <p>Se mantiene esta alerta dado que se pronostica que las lluvias continúen en el Valle del Cauca y Cauca aunque en menor intensidad, ya que en los últimos días se han presentado niveles altos y desbordamientos en algunos tramos de los ríos Pance, Cali, Meléndez, Lili, Cañaveralejo, Jamundí, Timba, Napí Guaquí, Timbiquí así como quebradas que descienden de la cordillera occidental cerca del municipio de Cali y en del municipio de Buga. Y el departamento del Cauca.</p>
	<p><b>NIVELES ALTOS EN EL RÍO CAUCA EN EL MUNICIPIO DE YOTOCO EN EL VALLE DEL CAUCA.</b></p> <p>Se mantiene la alerta roja dado que se ha presentando un aumento en el nivel del río Cauca, con valores cercanos a la cota crítica de desborde, y se considera que continuará con esta tendencia sobre el cauce principal del río Cauca en el municipio de Yotoco (Valle del Cauca). El IDEAM recomienda a la comunidad en general y a los Comités Locales de Gestión del Riesgo, permanecer atentos al comportamiento de los niveles del río Cauca en este sector.</p>
	<p><b>PROBABILIDAD DE CRECIENTES SÚBITAS EN LA CUENCA DEL RÍO LEBRIJA.</b></p> <p>Se mantiene alerta roja debido a que ha persistido las lluvias fuertes en la cuenca del río Lebrija, por lo que se esperan ascenso significativos del nivel en las siguientes horas. Igualmente, se prevé que los ríos Suratá y río de Oro, tributarios a la cuenca del Lebrija registren incrementos súbitos en los niveles, debido al transito de las ondas de creciente registradas en el río Charta y las quebradas La Cristalina y La Prensa. El IDEAM recomienda especial monitoreo a estas cuencas por considerarlas recurrentes por crecientes súbitas en años anteriores; así mismo, recomienda a la comunidad en general y a las autoridades de Gestión del Riesgo, permanecer atentos ante posibles afectaciones por desbordamientos de estos ríos en sectores bajos de Girón y Charta (Santander).</p>

# ALERTAS POR NIVELES DE LOS RÍOS

## REGIÓN AMAZONAS

### SITIOS PARA LOS CUALES SE GENERA LA ALERTA

#### ALERTA ROJA

#### PROBABILIDAD DE CRECIENTES EN LA PARTE ALTA DEL RÍO MOCOA.

Las quebradas Sangoyaco y Mulato, son afluentes al río Mocoa y éste tributa sus aguas al río Caquetá. Aunque se pronostica tiempo predominantemente seco para las próximas horas en el piedemonte caqueteño, se mantiene la alerta roja dado que aún existe material suelto en los lechos de los ríos Mulato, Sangoyaco, Mocoa y Taruca, el cual con lluvias moderadas podría ser transportado aguas abajo por estas corrientes. Se recomienda mantener atento seguimiento al comportamiento de los niveles de estos ríos.

#### NIVELES ALTOS EN EL RÍO PUTUMAYO.

A la altura de la población de Puerto Ospina, se reporta un desbordamiento por niveles altos del río Putumayo, en este punto las características son de tipo lento. A la altura de Puerto Asís los niveles han descendido en las últimas horas, mientras que en la estación de Puerto Leguizamo los niveles se mantienen estables con valores entre medios a máximos históricos para la época.

## REGIÓN AMAZONAS

### SITIOS PARA LOS CUALES SE GENERA LA ALERTA

#### ALERTA NARANJA

#### PROBABILIDAD DE CRECIENTES SUBITAS EN LA CUENCA ALTA DE LOS RÍOS PUTUMAYO y CAQUETÁ (Exceptuando río Mocoa que tiene alerta Roja).

La estación Santa Rosa sobre el río Caquetá, reporta tendencia al descenso en los niveles, con valores alrededor de los promedios altos. Sin embargo, durante los últimos días se han presentado lluvias de baja intensidad en la zona que sumado al pronóstico para el día de hoy es de lloviznas a lluvias moderadas continua el nivel de alerta naranja para el Río Caquetá.

Sobre el río Putumayo en los municipios de Santiago y Puerto Asís los niveles han descendido en las ultimas horas, mientras que en la estación de Puerto Leguizamo los niveles se mantienen estables con valores entre medios a máximos históricos para la época.



# ALERTAS POR NIVELES DE LOS RÍOS

## REGIÓN CARIBE

### SITIOS PARA LOS CUALES SE GENERA LA ALERTA

#### ALERTA NARANJA

#### NIVELES ALTOS EN EL RÍO ATRATO Y SUS AFLUENTES.

Aunque ha descendido el nivel del río Atrato a la altura de Quibdó, se mantiene esta alerta debido a las lluvias presentadas en las últimas horas y que se pronostican lluvias durante las próximas horas en la región; la precipitación acumulada en sus afluentes es alta, especialmente en la cuenca del río Quito y la cuenca del río Cabí. El IDEAM recomienda a la comunidad en general y a los Comités Locales de Gestión del Riesgo, permanecer atentos al comportamiento de los niveles del río Atrato en este sector.

## REGIÓN ORINOQUIA

### SITIOS PARA LOS CUALES SE GENERA LA ALERTA

#### ALERTA NARANJA

#### PROBABILIDAD DE INCREMENTOS SÚBITOS EN LOS AFLUENTES AL RÍO ARAUCA.

Los niveles del río Arauca registran ligero descenso a la altura del municipio de Arauquita; sin embargo, estos niveles se encuentran influenciados por el represamiento que registra los niveles del río Cobaría, tributario del río Arauca en el municipio de Cubará (Boyacá). Se mantiene baja el nivel de alerta dada esta situación hidrológica y al pronóstico de lluvias de variada intensidad para las próximas horas en las cuencas de los ríos Cobaría, Margua (Chitagá y Venagá), Cubugón, Rótuya, Bojabá y Banadía (que tributan sus aguas al río Arauca), las cuales podrían generar crecientes súbitas. Por tal razón, es importante que la población asentada en las márgenes de estos ríos y quebradas, estén atentos al comportamiento y variación de los niveles. Igualmente, se recomienda a los comités de Gestión del Riesgo Local y Regional, mantener especial vigilancia en los sectores y municipios de Cubará (Boyacá), ante la posibilidad de incrementos súbitos del río.

## REGIÓN ANDINA

### SITIOS PARA LOS CUALES SE GENERA LA ALERTA

#### ALERTA NARANJA

#### PROBABILIDAD DE INCREMENTOS SÚBITOS EN LOS RÍOS CARARE Y OPÓN.

Se mantiene alerta naranja debido a las lluvias sobre sectores del departamento de Santander, las cuales podrían generar incrementos súbitos de carácter significativo para los ríos y quebradas aportantes a las cuencas de los ríos Carare y Opón (Guayabito, Minero, Horra, Dorada, Suárez, Cimitarra, Yaracué, Tamar) y demás quebradas y afluentes del departamento de Santander. El IDEAM recomienda a las autoridades locales y regionales de Gestión del Riesgo para que mantengan atento seguimiento al comportamiento de los niveles de estos ríos y tomen las medidas preventivas necesarias ante los impactos que puedan producir dichos ascensos.

# ALERTAS POR NIVELES DE LOS RÍOS

## REGIÓN PACÍFICA

### SITIOS PARA LOS CUALES SE GENERA LA ALERTA

#### ALERTA NARANJA

#### PROBABILIDAD DE CRECIENTES SÚBITAS EN LOS NIVELES DE LOS RÍOS AFLUENTES DIRECTOS AL OCEANO PACÍFICO.

Debido a las lluvias de variada intensidad registradas sobre sectores de la vertiente media del Pacífico en los departamentos de Chocó y Valle del Cauca, se mantiene la alerta Naranja por probabilidad de crecientes súbitas en los ríos Baudó, Docampadó, Bajo San Juan, Calima, Dagua, Yurumanguí, Raposo, Cajambre, Anchicaya, Naya, Timbiquí y Micay. El IDEAM recomienda a la población en general estén atentos al comportamiento y fluctuaciones en los niveles de estos ríos. Se recomienda especial atención en el río Ruiz (municipio de Almaguer) ya que según medios de comunicación se presenta un represamiento del río que podría causar afectaciones en el municipio mencionado.

## REGIÓN PACÍFICA

### SITIOS PARA LOS CUALES SE GENERA LA ALERTA

#### ALERTA AMARILLA

#### PROBABILIDAD DE INCREMENTO EN LOS APORTANTES DEL RÍO PATÍA, RÍO MIRA Y SUS AFLUENTES.

Se mantiene esta alerta por probabilidad de crecientes súbitas en los ríos del departamento de Nariño, especialmente en el río Patía, así como en sus principales afluentes, tales como los ríos Sapuyes, Gaitara, Telembí, Juanambú, Pasto, Mayo, Guachicono, San Jorge, Aguaclara, entre otros. El IDEAM recomienda especial atención a las zonas ribereñas bajas de los municipios de Ospino, Tuquerres, Sapuyes, Imues, Funes, Iles, Tangua, Yacuanquer, Consacá, Ancuya, Sandoná, Cumbitara, Pisanda y Policarpa, en el departamento de Nariño y las zonas ribereñas bajas en el sector comprendido entre los municipios de Magüí (Payán), Roberto Payán (San José) y Barbacoas, en el departamento de Nariño.

## REGIÓN ORINOQUIA

### SITIOS PARA LOS CUALES SE GENERA LA ALERTA

#### ALERTA AMARILLA

#### PROBABILIDAD DE INCREMENTO EN LOS NIVELES DE LOS RÍOS AFLUENTES AL UPÍA, CUSIANA Y GUACAVIA, ARIARI Y GUAYABERO.

Debido a las lluvias de variada intensidad registradas sobre los sectores del piedemonte Llanero en los departamentos de Casanare y Meta, y en la sierra de la Macarena se mantiene la alerta amarilla por probabilidad de crecientes súbitas e inundaciones en las zona planas de los municipios de Monterrey, Sanabanalarga, Villanueva, Cumaral y Restrepo. El IDEAM recomienda a la población en general estén atentos al comportamiento y fluctuaciones en los niveles de estos ríos.

# ALERTAS POR NIVELES DE LOS RÍOS

## REGIÓN ANDINA

### SITIOS PARA LOS CUALES SE GENERA LA ALERTA

#### PROBABILIDAD DE CRECIENTES SUBITAS EN LOS RÍOS DE MONTAÑA DEL DEPARTAMENTO DE ANTIOQUIA.

Se pronostican lluvias de alta intensidad en el departamento de Antioquia, por lo que se mantiene esta alerta para los ríos Murindó, Riosucio, Murri, León, San Juan, La quebrada La Liboriana, río Nechí, El Bagre, Medellín, Anorí y sus afluentes y quebradas del departamento.

#### INCREMENTO EN EL NIVEL DEL RÍO BOGOTÁ.

El río Bogotá presenta aumento en el nivel en la parte baja en la desembocadura al río Magdalena, en Girardot (Cundinamarca).

#### PROBABILIDAD DE CRECIENTES SÚBITAS EN LOS RÍOS DEL EJE CAFETERO.

Por lluvias sobre los departamentos del Quindío, Caldas y Risaralda se establece esta alerta Amarilla por posibles crecientes súbitas en el transcurso de la mañana de hoy; en especial para los ríos Otún y la Vieja. El IDEAM recomienda a las autoridades locales y regionales de Gestión del Riesgo y a la comunidad en general para que mantengan atento seguimiento al comportamiento de los niveles de estos ríos y tomen las medidas preventivas necesarias ante los impactos que puedan producir dichos ascensos.

#### SE PREVÉ INCREMENTO EN EL NIVEL DEL RÍO FONCE Y SUS AFLUENTES.

Se mantiene esta alerta dadas lluvias de variada intensidad acompañadas de actividad eléctrica que se han registrado sobre sectores del departamento de Santander, las cuales podrían generar incrementos súbitos en el nivel del río Fonce y sus afluentes. Se recomienda a los pobladores de las zonas ribereñas bajas estar atentos al comportamiento de estos ríos, especialmente del río Mogoticos.

#### PROBABILIDAD DE CRECIENTES EN LOS RÍOS DEL DEPARTAMENTO DEL TOLIMA.

Debido a las fuertes precipitaciones presentadas en el Oriente del departamento, se genera la alerta por posibles incrementos súbitos en los ríos del Tolima, como son Saldaña, Coello, Lagunillas y demás afluentes y quebradas de la zona.

#### PROBABILIDAD DE CRECIENTES EN LOS RÍOS DEL DEPARTAMENTO DE BOYACÁ.

Dadas las fuertes precipitaciones en las últimas horas en el oriente del departamento se genera la alerta para los ríos Minero, Cobre, Guazo y demás afluentes y quebradas

#### PROBABILIDAD DE CRECIENTES EN LOS RÍOS DE CUNDINAMARCA.

Se mantiene alerta amarilla para los ríos del norte de Cundinamarca debido a las fuertes precipitaciones presentadas en horas de la madrugada; río Negro, Villeta, Guatavita, Guaguaquí y demás afluentes y quebradas del sector.

**ALERTA  
AMARILLA**



# ALERTAS POR NIVELES DE LOS RÍOS

## REGIÓN CARIBE

### SITIOS PARA LOS CUALES SE GENERA LA ALERTA

#### PROBABILIDAD DE CRECIENTES SÚBITAS EN LOS RÍOS DE LA SIERRA NEVADA DE SANTA MARTA.

Se activa nuevamente la alerta amarilla por probabilidad de ocurrencia de posibles crecientes súbitas en ríos de la Sierra Nevada de Santa Marta, debido a que se pronostican persistan las lluvias en la zona

#### PROBABILIDAD DE INCREMENTOS MODERADOS EN RÍOS DE LA VERTIENTE DEL CATATUMBO.

Se mantiene alerta amarilla dadas las lluvias que se han presentando sobre sectores del departamento Norte de Santander, las cuales se prevé generen incrementos moderados en ríos de la región del Catatumbo. El IDEAM hace un llamado de atención especial tanto a pobladores como a autoridades locales y regionales de Gestión del Riesgo, para que mantengan atento seguimiento al comportamiento de los niveles de los ríos Zulía (y sus afluentes como el Sulasquilla, Salazar, Peralonso), Pamplonita, Sardinata, Táchira, Algodonal, entre otros.

#### INCREMENTO EN EL NIVEL DEL RÍO SAN JORGE .

Debido a las fuertes precipitaciones que se han presentado en la zona en las últimas horas, se mantiene alerta amarilla por posibles incrementos de los ríos San Jorge , San Pedro, Esmeralda, Sinú, Uré, Sucio y sus afluentes en el departamento de Córdoba y Sucre . Se recomienda especial atención ante el incremento de nivel de estos ríos

#### CRECIENTES SUBITAS EN LOS RÍOS DEL GOLFO DE URABÁ.

Por aumento de las lluvias se genera la alerta por ocurrencia de crecientes súbitas en los ríos Mulatos, Chigorodó, Apartadó, Vijagüal, Zungo, Riogrande, Guadualito, Currulao y Turbo. El IDEAM recomienda a las autoridades de Gestión del Riesgo, tanto, Locales como Regionales y a la población en general asentada en las riberas de estos ríos que desembocan en el mar Caribe, estén atentos al comportamiento de los niveles.

#### PROBABILIDAD DE CRECIENTES SÚBITAS EN ARROYOS Y QUEBRADAS DEL DEPARTAMENTO DEL ATLÁNTICO.

Se mantiene este nivel de alerta dado que es probable que presenten incrementos súbitos en arroyos y quebradas de la región del Caribe destacándose las ubicadas en el departamento del Atlántico, especialmente las que cruzan la ciudad e Barranquilla.

#### PROBABILIDAD DE INCREMENTOS EN LOS RÍOS DEL DEPARTAMENTO DE CESAR.

Debido a las fuertes precipitaciones presentadas en las últimas horas se genera la alerta para los ríos del departamento, como son Cesar, Ariguaní, Guatapurí, Garupal, Maracas y demás afluentes y quebradas del departamento.

ALERTA AMARILLA

# ALERTAS POR NIVELES DE LOS RÍOS

## REGIÓN AMAZONAS

### SITIOS PARA LOS CUALES SE GENERA LA ALERTA

#### ALERTA AMARILLA

#### CRECIENTE LENTA EN EL RÍO AMAZONAS

Se mantiene este nivel de alerta dado que continua en ascenso el nivel del río Amazonas a la altura de la ciudad de Leticia en donde ya se encuentran con valores altos aunque aún no alcanzan valores críticos para los sectores más bajos del municipio de Leticia.

# ALERTAS POR AMENAZAS DE INCENDIOS DE LA COBERTURA VEGETAL

**ALERTA ROJA:**

Amenaza Alta o muy alta de ocurrencia de incendios de la cobertura vegetal en zonas de bosques, cultivos y pastos, localizados en los siguientes municipios y sectores aledaños:

**ALERTA NARANJA:**

Amenaza moderada de ocurrencia de incendios de la cobertura vegetal en zonas de bosques, cultivos y pastos, localizados en los siguientes municipios y sectores aledaños:

<b>SIN ALERTAS</b>	<b>SITIOS PARA LOS CUALES SE GENERA LA ALERTA</b>
	No se tienen ninguna alerta por incendios.



# ALERTAS POR AMENAZAS DE DESLIZAMIENTO

## ALERTA ROJA:

Amenaza alta a muy alta por deslizamientos de tierra detonados por lluvias, localizados en los siguientes municipios:

## ALERTA NARANJA:

Amenaza moderada por deslizamientos de tierra detonados por lluvias, localizados en los siguientes municipios:

### REGIÓN CARIBE

#### SITIOS PARA LOS CUALES SE GENERA LA ALERTA

#### ALERTA AMARILLA

**CESAR:** La Gloria, Pailitas y Pelaya.  
**CÓRDOBA:** Puerto Libertador.  
**MAGDALENA:** Ciénaga.

### REGIÓN ANDINA

#### SITIOS PARA LOS CUALES SE GENERA LA ALERTA

#### ALERTA NARANJA

**ANTIOQUIA:** Salgar y Sonsón.  
**BOYACÁ:** Cubará.  
**CALDAS:** La Dorada y Norcasia.  
**CUNDINAMARCA:** Yacopí.  
**NORTE DE SANTANDER:** Salazar, Tibu y Toledo.  
**QUINDIO:** Génova.  
**SANTANDER:** Chima, Contratación, Matanza y Suratá.  
**TOLIMA:** Líbano, Purificación y Villahermosa.

# ALERTAS POR AMENAZAS DE DESLIZAMIENTO

## ALERTA ROJA:

Amenaza alta a muy alta por deslizamientos de tierra detonados por lluvias, localizados en los siguientes municipios:

## ALERTA NARANJA:

Amenaza moderada por deslizamientos de tierra detonados por lluvias, localizados en los siguientes municipios:

## REGIÓN ANDINA

### SITIOS PARA LOS CUALES SE GENERA LA ALERTA

## ALERTA AMARILLA

**ANTIOQUIA:** Abejorral, Amagá, Amalfi, Andes, Angelópolis, Anorí, Argelia, Armenia, Briceño, Cáceres, Caldas, Campamento, Cañasgordas, Caracolí, Caramanta, Ciudad Bolívar, Concordia, Dabeiba, Ebéjico, Fredonia, Frontino, Giraldo, Heliconia, Ituango, La Ceja, La Pintada, La Unión, Maceo, Medellín, Montebello, Nariño, Puerto Berrio, Puerto Nare, Puerto Triunfo, Remedios, San Carlos, San Francisco, San Luis, Santa Bárbara, Santa Fe de Antioquia, Segovia, Sopetrán, Tarazá, Tarso, Toledo, Uramita, Urrao, Valdivia, Vegachí, Venecia, Yalí, Yarumal, Yolombó y Zaragoza.

**BOYACÁ:** Almeida, Aquitania, Berbeo, Betéitiva, Buenavista, Campohermoso, Chinavita, Chita, Chivor, Coper, Corrales, El Espino, Gámeza, Guicán, La Victoria, Labranzagrande, Macanal, Maripí, Miraflores, Mongua, Moniquirá, Muzo, Otanche, Pachavita, Páez, Pajarito, Panqueba, Pauna, Paya, Paz de Rio, Pesca, Pisba, Puerto Boyacá, Quípama, Rondón, Saboyá, San José de Pare, San Luis de Gaceno, San Pablo de Borbur, Santa María, Santana, Socotá, Sogamoso, Tasco, Tibaná, Tópaga, Turmequé, Umbita y Ventaquemada.

**CALDAS:** Aguadas, Chinchiná, Filadelfia, La Merced, Manizales, Manzanares, Marmato, Marulanda, Neira, Pácora, Pensilvania, Salamina, Samaná, Supia y Villamaria.

**CUNDINAMARCA:** Agua de Dios, Albán, Anapoima, Anolaima, Apulo, Arbeláez, Beltrán, Bituima, Bogotá, D.C., Bojacá, Cabrera, Cachipay, Caparrapí, Cáqueza, Carmen de Carupa, Chaguaní, Chipaque, Chocontá, Cucunubá, El Colegio, El Peñón, El Rosal, Facatativá, Fusagasugá, Gachetá, Gama, Granada, Guaduas, Guatavita, Guayabal de Siquima, Guayabetal, Gutiérrez, Jerusalén, La Calera, La Mesa, La Palma, La Peña, La Vega, Lenguazaque, Machetá, Medina, Nilo, Nimaima, Nocaima, Pacho, Paima, Pandi, Pasca, Puerto Salgar, Pulí, Quebradanegra, Quetame, Quipile, Ricaurte, San Antonio de Tequendama, San Bernardo, San Cayetano, San Francisco, San Juan de Rioseco, Sasaima, Sesquilé, Sibate, Sylvania, Soacha, Subachoque, Suesca, Supatá, Sutatausa, Tabio, Tausa, Tena, Tibacuy, Tocaima, Topaipí, Ubalá, Utica, Venecia, Vergara, Vianí, Villagómez, Villapinzón, Villeta, Viotá, Zipacón y Zipaquirá.

**HUILA:** Aipe, La Plata y Neiva.

**NORTE DE SANTANDER:** Ábrego, Cácora, Chinácota, Chitagá, Convención, Cucutilla, Durania, El Zulia, Gramalote, Hacarí, Labateca, Lourdes, Pamplona, San Calixto, Sardinata, Silos, Teorama y Villa Caro.

**QUINDÍO:** Calarcá, Córdoba y Salento.

**RISARALDA:** Santa Rosa de Cabal.

# ALERTAS POR AMENAZAS DE DESLIZAMIENTO

## ALERTA ROJA:

Amenaza alta a muy alta por deslizamientos de tierra detonados por lluvias, localizados en los siguientes municipios:

## ALERTA NARANJA:

Amenaza moderada por deslizamientos de tierra detonados por lluvias, localizados en los siguientes municipios:

### REGIÓN ANDINA

#### SITIOS PARA LOS CUALES SE GENERA LA ALERTA

#### ALERTA AMARILLA

**SANTANDER:** Albania, Barbosa, Bolívar, California, Carcasí, Charalá, Charta, Chipatá, Coromoro, El Carmen, El Guacamayo, Florián, Floridablanca, Girón, Guavatá, Guepsa, La Belleza, La Paz, Landázuri, Lebrija, Macaravita, Mogotes, Puente Nacional, Rionegro, San Andrés, San Benito, San Miguel, San Vicente de Chucurí, Santa Helena del Opón, Sucre, Tona, Valle de San José y Vélez. **TOLIMA:** Alpujarra, Anzoátegui, Armero (Guayabal), Ataco, Cajamarca, Carmen de Apicalá, Casabianca, Chaparral, Cunday, Dolores, Falan, Fresno, Herveo, Ibagué, Icononzo, Lérida, Mariquita, Melgar, Murillo, Natagaima, Palocabildo, Planadas, Prado, Rioblanco, Roncesvalles, San Antonio y Villarrica.

### REGIÓN ORINOQUIA

#### SITIOS PARA LOS CUALES SE GENERA LA ALERTA

#### ALERTA NARANJA

**ARAUCA:** Saravena  
**CASANARE:** Aguazul y Sabanalarga.  
**META:** Villavicencio

### REGIÓN ORINOQUIA

#### SITIOS PARA LOS CUALES SE GENERA LA ALERTA

#### ALERTA AMARILLA

**CASANARE:** Chámeza, Hato Corozal, La Salina, Nunchía, Paz de Ariporo, Pore, Recetor, Támara, Tauramena y Yopal.  
**META:** Acacías, Cubarral, Cumaral, Guamal y Restrepo.



# ALERTAS POR AMENAZAS DE DESLIZAMIENTO

## ALERTA ROJA:

Amenaza alta a muy alta por deslizamientos de tierra detonados por lluvias, localizados en los siguientes municipios:

## ALERTA NARANJA:

Amenaza moderada por deslizamientos de tierra detonados por lluvias, localizados en los siguientes municipios:

REGIÓN PACÍFICA	
ALERTA ROJA	SITIOS PARA LOS CUALES SE GENERA LA ALERTA
	VALLE DEL CAUCA: Buenaventura.

REGIÓN PACÍFICA	
ALERTA NARANJA	SITIOS PARA LOS CUALES SE GENERA LA ALERTA
	<p><b>CAUCA:</b> El Tambo, López y Timbiquí.</p> <p><b>CHOCÓ:</b> Alto Baudó (Pie de Pato), Atrato (Yuto), Bagadó, Bajo Baudó (Pizarro), Cértegui, Condoto, El Cantón del San Pablo (Managrú), El Litoral del San Juan (Docordó), Istmina, Lloró, Medio Baudó(Boca de Pepé), Medio San Juan (Andagoya), Nóvita, Río Iró (Santa Rita), Río Quito (Paimadó), Tadó y Unión Panamericana (Animas).</p> <p><b>NARIÑO:</b> Barbacoas, Ricaurte y Tumaco.</p> <p><b>VALLE DEL CAUCA:</b> Caicedonia, Calima (El Darién), Dagua y Sevilla.</p>

REGIÓN PACÍFICA	
ALERTA AMARILLA	SITIOS PARA LOS CUALES SE GENERA LA ALERTA
	<p><b>CAUCA:</b> Almaguer, Balboa, Bolívar, Buenos Aires, Caldono, Corinto, Inzá, Jambaló, La Sierra, La Vega, Miranda, Páez (Belalcázar), Popayán, Rosas, Santa Rosa, Silvia, Suárez, Toribío y Totoró.</p> <p><b>CHOCÓ:</b> Bahía Solano (Mutis), El Carmen y Sipí.</p> <p><b>NARIÑO:</b> Albán (San José), Buesaco, Cumbitara, El Peñol, El Tambo, Linares, Mallama (Piedrancha) y Samaniego.</p> <p><b>VALLE DEL CAUCA:</b> Bolívar, Buga, Bugalagrande, El Cerrito, El Dovio, Palmira, San Pedro, Tuluá y Versalles.</p>

# ALERTAS POR AMENAZAS DE DESLIZAMIENTO

**ALERTA ROJA:**  
Amenaza alta a muy alta por deslizamientos de tierra detonados por lluvias, localizados en los siguientes municipios:

**ALERTA NARANJA:**  
Amenaza moderada por deslizamientos de tierra detonados por lluvias, localizados en los siguientes municipios:

REGIÓN AMAZONIA	
ALERTA NARANJA	SITIOS PARA LOS CUALES SE GENERA LA ALERTA
	CAQUETÁ: Florencia, Montañita y San José del Fragua.

REGIÓN AMAZONIA	
ALERTA AMARILLA	SITIOS PARA LOS CUALES SE GENERA LA ALERTA
	CAQUETÁ: Belén de Los Andaquíes y Morelia PUTUMAYO: Mocoa.

# ALERTAS POR AMENAZAS DE DESLIZAMIENTO

**ALERTA ROJA:**  
Amenaza alta a muy alta por deslizamientos de tierra detonados por lluvias, localizados en los siguientes municipios:

**ALERTA NARANJA:**  
Amenaza moderada por deslizamientos de tierra detonados por lluvias, localizados en los siguientes municipios:

SECTORES VIALES IDENTIFICADOS CON POTENCIALIDAD DE DESLIZAMIENTOS, EN LOS CUALES GENERAN ALERTAS	
DEPARTAMENTO	SECTOR VIAL
ARAUCA	La Lejía - Saravena
BOYACÁ	El Crucero - Aguazul La Lejía - Saravena
CAQUETÁ	Puerto Bello - San José del Fragua San José del Fragua - Florencia Florencia - Puerto Rico
CASANARE	El Secreto - Aguaclara El Crucero - Aguazul Barranca de Upía - Monterrey Aguazul - Yopal
CAUCA	Puerto Bello - San José del Fragua
CHOCÒ	Cértegui - Quibdó Las Ánimas - Cértégui Río Pató (El Afirmado) Las Ánimas - Mumbú
META	Pipiral - Villavicencio
NARIÑO	Tumaco - Junín Junín - Túquerres
NORTE DE SANTANDER	La Lejía - Saravena
VALLE DEL CAUCA	Buenaventura - Cruce Ruta 40 (Loboguerrero) Intersección Sena - Intersección Citronela

# ALERTAS METEOMARINA

## MAR CARIBE

### ALERTA AMARILLA

#### POR PLEAMAR

Hasta el 21 de abril, se tendrá la influencia de una de las pleamares más significativas del mes, asociada con la marea astronómica, en el litoral central y en cercanías al archipiélago de San Andrés y Providencia en el mar Caribe colombiano. Por lo anterior, se recomienda a habitantes costeros y embarcaciones de poco calado estar atentos y consultar a las Capitanías de puerto.

## OCEANO PACÍFICO

### ALERTA AMARILLA

#### POR PLEAMAR

El día de hoy 18 de abril, finaliza una de las pleamares más significativas del mes, asociada con la marea astronómica en el litoral del Pacífico centro y sur. Por lo anterior, se recomienda a habitantes costeros estar atentos a la culminación del fenómeno.

#### POR TIEMPO LLUVIOSO

En amplios sectores del Pacífico colombiano, se estiman condiciones nubosas con lluvias de variada intensidad sin descartar la presencia de descargas eléctricas. Por lo anterior, se recomienda a los usuarios de pequeñas embarcaciones consultar con las Capitanías de puerto antes de zarpar y a los habitantes costeros estar atentos a la evolución de las condiciones meteorológicas.



°C: grados Celsius

m: metros

mm: milímetros

msnm: metros sobre nivel del mar

Km/h: kilómetros por hora

HLC: hora local colombiana

GOES: Geostationary Operational Environmental Satellites (Satélite Geoestacionario Operacional Ambiental).

GOES-13 es el designado GOES-Este, localizado en 75° W sobre el ecuador geográfico.

PNN: Parque Nacional Natural

SFF: Santuario de Fauna y Flora



**ALERTA ROJA. PARA TOMAR ACCIÓN** Advierte al Sistema Nacional de Gestión del Riesgo de Desastres sobre el peligro de un fenómeno y sus efectos adversos sobre la población. Se emite una alerta sólo cuando la identificación de un evento extraordinario indique la amenaza inminente y cuando la gravedad del fenómeno requiera atención prioritaria de los comités departamentales y locales.



**ALERTA NARANJA. PARA PREPARARSE** Indica la amenaza de un fenómeno. No implica riesgo inmediato por lo que es catalogado como un mensaje para informarse y prepararse. El aviso implica vigilancia continua ya que las condiciones son propicias para el desarrollo de un suceso natural.



**ALERTA AMARILLA. PARA INFORMARSE** Se emite cuando las condiciones hidrometeorológicas son favorables para la ocurrencia de un fenómeno natural y pueden aumentar el riesgo según los pronósticos. Por sus características, este nivel está encaminado a informar.

**CONDICIONES NORMALES** Indica que no existe ninguna clase de alerta para la región o zona mencionada.

**OMAR FRANCO** | Director General

**CHRISTIAN EUSCÁTEGUI** | Jefe Oficina del Servicio de Pronósticos y Alertas

**Profesionales de Turno:**

Claudia Contreras, Viviana Chivatá, Sonia Bermúdez, Mirovan Sverko, Mauricio Torres y Alberto Pardo.

<http://www.ideam.gov.co>

Correos electrónicos: [servicio@ideam.gov.co](mailto:servicio@ideam.gov.co), [alertas@ideam.gov.co](mailto:alertas@ideam.gov.co)

Calle 25D # 96B - 70, Piso 3. Bogotá, D.C., Colombia.

Teléfono: 3075625 Ext. 1334-1336.

**Síguenos en:**

